



## Betreutes Wohnen in der Tuckermannstr. 14

### Selbstbestimmt bis ins hohe Alter

Der Aspekt, das Verbleiben in den eigenen vier Wänden für ältere Menschen zu ermöglichen, spielt für die Braunschweiger Baugenossenschaft eine wesentliche Rolle. Sie suchen eine eigene Wohnung, möchten zusätzlich Unterstützung und Beratung? Sie wünschen sich Anschluss und mehr soziale Kontakte und möchten selbstständig sein bis ins hohe Alter? Dafür hat die Braunschweiger Baugenossenschaft das passende Dienstleistungsangebot.

### Objektbeschreibung

Im Sommer 2007 wurde das neue Seniorenzentrum in der Tuckermannstraße 14 bezugsfertig. Das Gebäude verfügt über insgesamt 14 Penthousewohnungen im Betreuten Wohnen. Diese sind barrierefrei, seniorengerecht und bequem über Aufzug erreichbar. Alle Wohnungen verfügen über großzügige Dachterrassen, Einbauküchen, Anschlüsse für TV und Telefon.

### Kostenübersicht

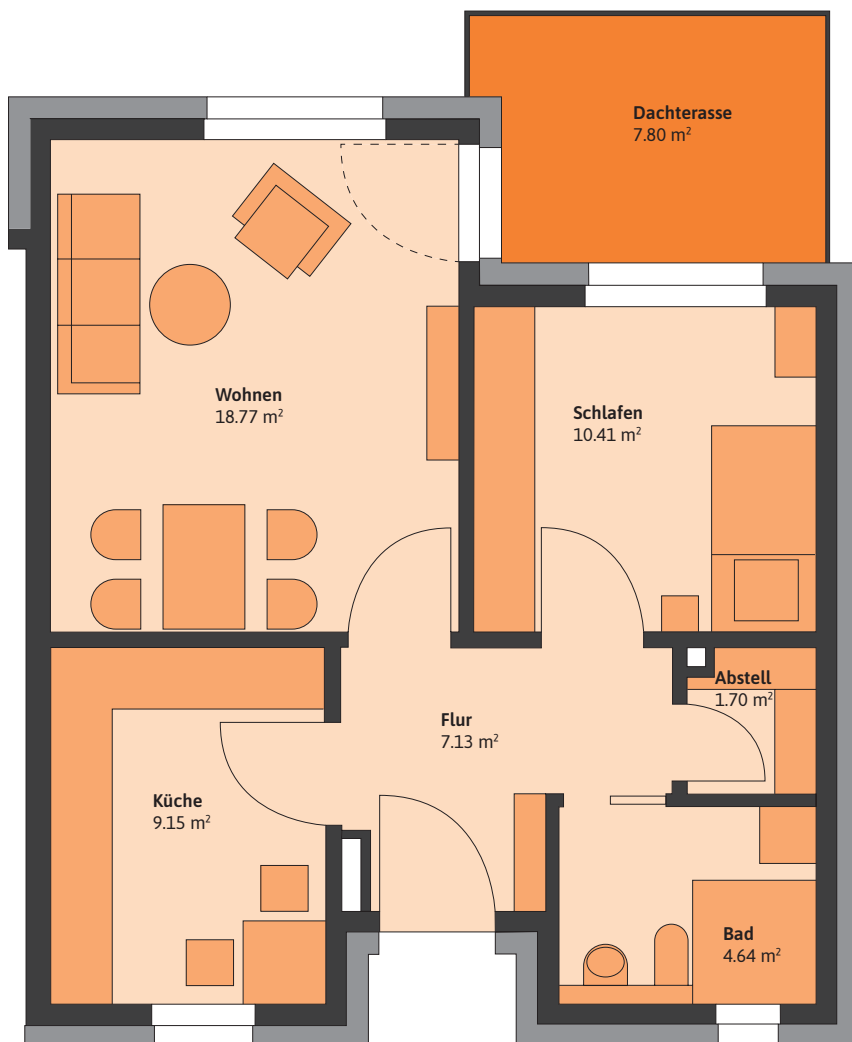
- Gesamtnutzungsgebühr ca. 750,00 – 1.000,00 Euro zzgl. Betreuungspauschale
- Betreuungspauschale für Einpersonenhaushalt: 142,80 Euro inkl. der gesetzlichen MwSt.
- Betreuungspauschale für Zweipersonenhaushalt: 182,80 Euro inkl. der gesetzlichen MwSt.

### Grundausrüstung

- 2 Zimmer-Wohnungen
- alle Wohnungen sind über Aufzug erreichbar
- Wohnfläche ca. 45–65 m<sup>2</sup>
- Hochwertiger Parkettboden und Fliesen
- Dachterrassen
- Geräumiges Duschbad

### Quartiersbeschreibung

Zentrales Wohnen, aber nicht mittendrin im Trubel. Wer im Sackringviertel wohnt, der ist sozusagen schnell überall – gut angebunden durch Radwege, den Öffentlichen Personennahverkehr und den Braunschweiger Ring. Die Innenstadt liegt nur wenige Minuten entfernt, das Univiertel und die Hochschule für Bildende Künste sind nahe, und die Auffahrten zur A391, A2 und B1 sind rasch zu erreichen. Dazu bietet das Quartier im Westlichen Ringgebiet eine gute Nahversorgung. Im nahen Wohnumfeld gibt es drei Supermärkte, eine Bäckerei, Bistros und Restaurants und Spezialangebote wie einen Tee-laden. Ganz in der Nähe ermöglicht das Einkaufscenter Weißes Ross den Bummel bei namhaften Filialisten, inklusive Biomarkt. Weitere Pluspunkte in der Nachbarschaft: gute Ärzteversorgung, eine Osteopraxis und ein Kosmetiksalon.



**Beispielgrundriss:  
Tuckermannstraße 14,  
Penthouse Wohnung Nr. 3**

- 2 Zimmer
- Wohnfläche ca. 55 m<sup>2</sup>
- Gesamtnutzungsgebühr ca. 850,00 Euro zzgl. Betreuungspauschale

**Betreuungs- und Servicepauschale über die BBG Senioren GmbH**

- Anschluss an ein 24-Stunden Notrufsystem mithilfe eines Notrufknopfes
- wöchentliche Reinigung der Zimmerböden und Sanitärobjekte, vierteljährliche Reinigung der Fenster
- Nutzung der Gemeinschaftseinrichtungen und -anlagen
- Information über Veranstaltungen und Kursangeboten, Ausflügen und sonstigen Freizeitaktivitäten
- Individuelle Beratung und organisatorische Hilfen (z.B. zu Fragen der alltäglichen Lebensführung, zu Hilfen beim Schriftverkehr, Antragsstellung und Behördenangelegenheiten)
- Vermittlung von Diensten wie Friseur, Fußpflege, Ärzte, Therapeuten usw.
- Vermittlung von ambulanten pflegerischen Diensten
- Zusätzlich zu den Leistungen, die durch den mit uns geschlossenen Betreuungsvertrag abgedeckt sind, haben Sie die Möglichkeit, verschiedene Dienste gegen Gebühr in Anspruch zu nehmen, z.B. Mahlzeiten, zusätzliche Reinigungen und Handwerkerleistungen

**Haben wir Ihr Interesse geweckt?  
Dann freuen wir uns auf Ihre Kontaktaufnahme.**

**Ihre Ansprechpartner in unserem Kundenservice erreichen Sie telefonisch unter 0531/2413-0 oder per E-Mail an [service@baugenossenschaft.de](mailto:service@baugenossenschaft.de)**

**Sprechzeiten**

Mo 9.00 – 12.00 / 14.00 – 16.00 Uhr  
 Di 9.00 – 12.00 / 14.00 – 16.00 Uhr  
 Mi geschlossen  
 Do 9.00 – 12.00 / 14.00 – 18.15 Uhr  
 Fr 9.00 – 12.00 Uhr  
 sonstige Termine nach Vereinbarung



## Betreutes Wohnen in der Tuckermannstr. 12 und 13

### Selbstbestimmt bis ins hohe Alter

Der Aspekt, das Verbleiben in den eigenen vier Wänden für ältere Menschen zu ermöglichen, spielt für die Braunschweiger Baugenossenschaft eine wesentliche Rolle. Sie suchen eine eigene Wohnung, möchten zusätzlich Unterstützung und Beratung? Sie wünschen sich Anschluss und mehr soziale Kontakte und möchten selbstständig sein bis ins hohe Alter? Dafür hat die Braunschweiger Baugenossenschaft das passende Dienstleistungsangebot.

### Objektbeschreibung

Im Jahr 2013 wurden zehn Wohnungen in der Tuckermannstraße 12 und 13 fertiggestellt. Diese sind barrierefrei, seniorengerecht und bequem über Aufzug erreichbar. Alle Wohnungen verfügen über Balkone, sowie Anschlüsse für TV und Telefon.

### Kostenübersicht

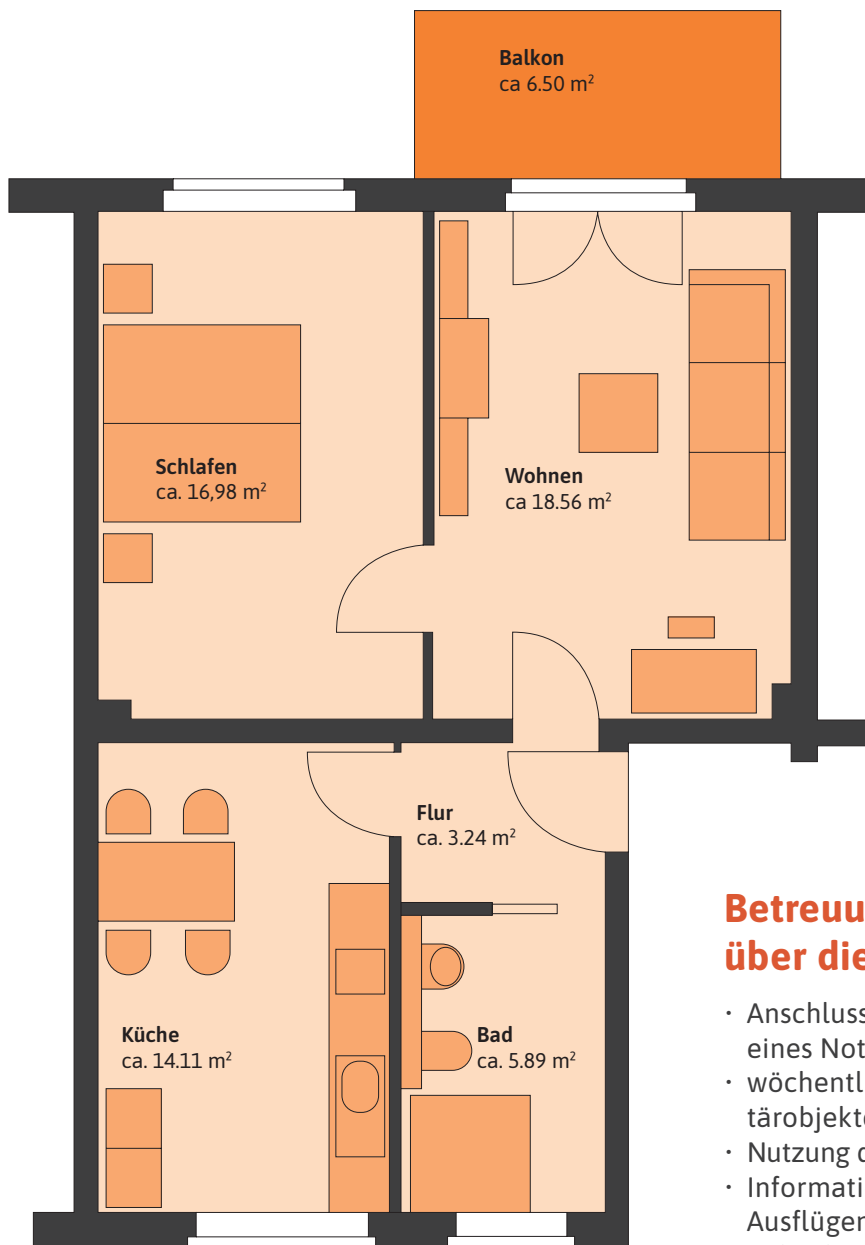
- Gesamtnutzungsgebühr ca. 750,00 – 900,00 Euro zzgl. Betreuungspauschale
- Betreuungspauschale für Einpersonenhaushalt: zur Zeit 142,80 Euro inkl. der gesetzlichen MwSt.
- Betreuungspauschale für Zweipersonenhaushalt: zur Zeit 182,80 Euro inkl. der gesetzlichen MwSt.

### Grundausstattung

- Insgesamt zehn 2 Zimmer- Wohnungen, davon 6 Wohnungen in der Tuckermannstr. 12 und 4 Wohnungen in der Tuckermannstr. 13
- alle Wohnungen sind über Aufzug erreichbar
- Wohnfläche ca. 55–65 m<sup>2</sup>
- Hochwertiger Designbelag und Fliesen
- Balkone
- Geräumiges Duschbad

### Quartiersbeschreibung

Zentrales Wohnen, aber nicht mittendrin im Trubel. Wer im Sackringviertel wohnt, der ist sozusagen schnell überall – gut angebunden durch Radwege, den Öffentlichen Personennahverkehr und den Braunschweiger Ring. Die Innenstadt liegt nur wenige Minuten entfernt, das Univiertel und die Hochschule für Bildende Künste sind nahe, und die Auffahrten zur A391, A2 und B1 sind rasch zu erreichen. Dazu bietet das Quartier im Westlichen Ringgebiet eine gute Nahversorgung. Im nahen Wohnumfeld gibt es drei Supermärkte, eine Bäckerei, Bistros und Restaurants und Spezialangebote wie einen Tee-laden. Ganz in der Nähe ermöglicht das Einkaufs-center Weißes Ross den Bummel bei namhaften Filialisten, inklusive Biomarkt. Weitere Pluspunkte in der Nachbarschaft: gute Ärzteversorgung, eine Osteopraxis und ein Kosmetiksalon.



**Beispielgrundriss:  
Tuckermannstraße 12, EG links**

- 2 Zimmer
- Wohnfläche ca. 62 m<sup>2</sup>
- Gesamtnutzungsgebühr ca. 850,00 Euro zzgl. Betreuungspauschale

**Betreuungs- und Servicepauschale über die BBG Senioren GmbH**

- Anschluss an ein 24-Stunden Notrufsystem mithilfe eines Notrufknopfes
- wöchentliche Reinigung der Zimmerböden und Sanitär-objekte, vierteljährliche Reinigung der Fenster
- Nutzung der Gemeinschaftseinrichtungen und -anlagen
- Information über Veranstaltungen und Kursangeboten, Ausflügen und sonstigen Freizeitaktivitäten
- Individuelle Beratung und organisatorische Hilfen (z.B. zu Fragen der alltäglichen Lebensführung, zu Hilfen beim Schriftverkehr, Antragsstellung und Behördenangelegenheiten)
- Vermittlung von Diensten wie Friseur, Fußpflege, Ärzte, Therapeuten usw.
- Vermittlung von ambulanten pflegerischen Diensten
- Zusätzlich zu den Leistungen, die durch den mit uns geschlossenen Betreuungsvertrag abgedeckt sind, haben Sie die Möglichkeit, verschiedene Dienste gegen Gebühr in Anspruch zu nehmen, z.B. Mahlzeiten, zusätzliche Reinigungen und Handwerkerleistungen

**Haben wir Ihr Interesse geweckt? Dann freuen wir uns auf Ihre Kontaktaufnahme.**

**Ihre Ansprechpartner in unserem Kundenservice erreichen Sie telefonisch unter 0531/2413-0 oder per E-Mail an [service@baugenossenschaft.de](mailto:service@baugenossenschaft.de)**

**Sprechzeiten**

Mo 9.00 – 12.00 / 14.00 – 16.00 Uhr  
 Di 9.00 – 12.00 / 14.00 – 16.00 Uhr  
 Mi geschlossen  
 Do 9.00 – 12.00 / 14.00 – 18.15 Uhr  
 Fr 9.00 – 12.00 Uhr  
 sonstige Termine nach Vereinbarung





## Betreutes Wohnen in der Greifswaldstraße 15

### Selbstbestimmt bis ins hohe Alter

Der Aspekt, das Verbleiben in den eigenen vier Wänden für ältere Menschen zu ermöglichen, spielt für die Braunschweiger Baugenossenschaft eine wesentliche Rolle. Sie suchen eine eigene Wohnung, möchten zusätzlich Unterstützung und Beratung? Sie wünschen sich Anschluss und mehr soziale Kontakte und möchten selbstständig sein bis ins hohe Alter? Dafür hat die Braunschweiger Baugenossenschaft das passende Dienstleistungsangebot.

### Objektbeschreibung

Im Sommer 2018 wurde das neue Seniorenzentrum in der Greifswaldstraße 15 bezugsfertig. Das Gebäude verfügt über insgesamt 10 Penthouse-Wohnungen im Betreuten Wohnen. Diese sind barrierefrei, seniorengerecht und bequem über Aufzug erreichbar. Alle Wohnungen verfügen über großzügige Dachterrassen, Anschlüsse für TV und Telefon.

### Kostenübersicht

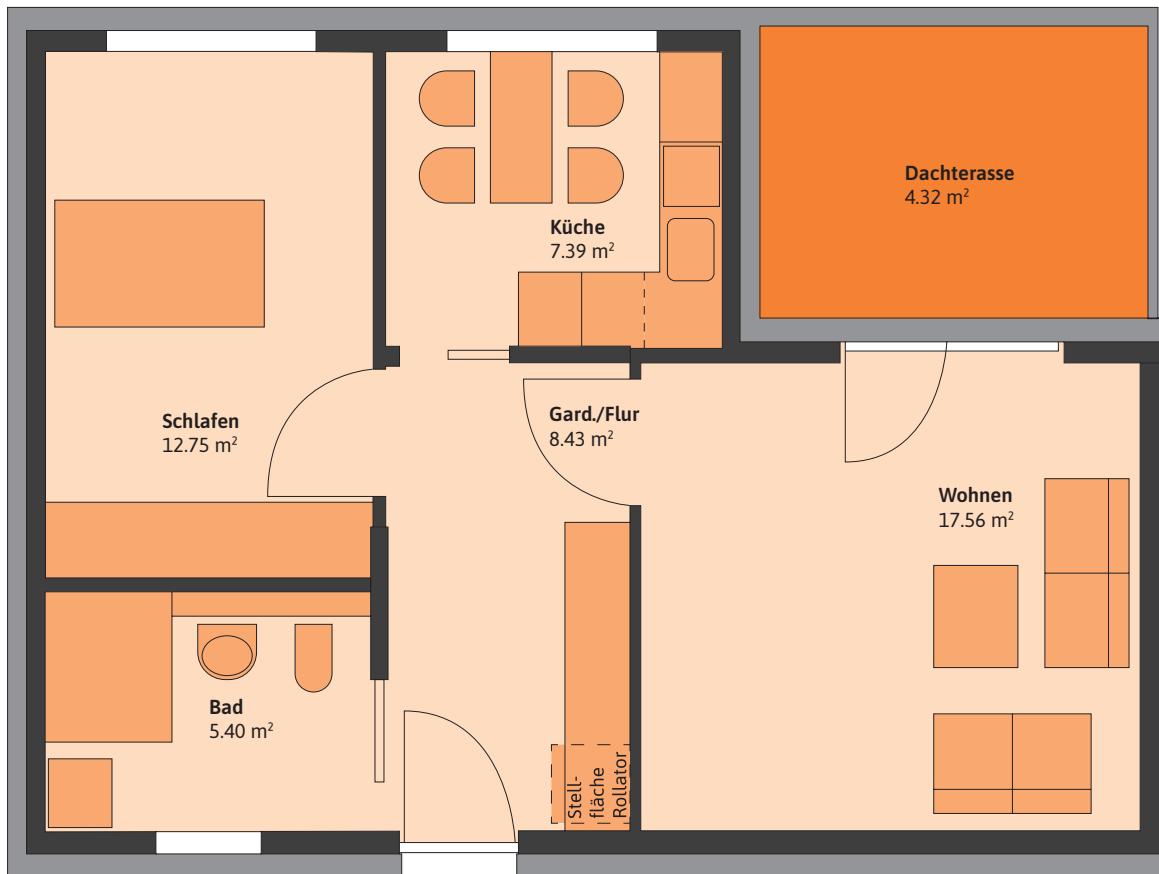
- Gesamtnutzungsgebühr ca. 850,00 – 1.300,00 Euro zzgl. Betreuungspauschale
- Betreuungspauschale für Einpersonenhaushalt: 142,80 Euro inkl. der gesetzlichen MwSt.
- Betreuungspauschale für Zweipersonenhaushalt: 182,80 Euro inkl. der gesetzlichen MwSt.

### Grundausrüstung

- Acht 2 Zimmer- Wohnungen und zwei 3 Zimmer- Wohnungen
- Wohnfläche ca. 55–100 m<sup>2</sup>
- alle Wohnungen sind über Aufzug erreichbar
- Hochwertiger Parkettboden
- Dachterrassen
- Geräumiges Duschbad

### Quartiersbeschreibung

Der auf der alten Feldmark Meverode gebaute Stadtteil ist eines der beliebtesten Wohnquartiere Braunschweigs: ruhig gelegen, mit viel Grün und dem Heidbergpark und Heidbergsee als Naherholungsgebiet gleich nebenan. Dazu gibt's eine hervorragende Infrastruktur: mit vielfältigen Einkaufsmöglichkeiten, guten Öffentlichen Personennahverkehr, Kindergärten, Schulzentrum, guter Ärzteversorgung, Sportbad, Kinder- und Jugendzentrum sowie einem regen Vereinsleben.



## Betreuungs- und Servicepauschale über die BBG Senioren GmbH

- Anschluss an ein 24-Stunden Notrufsystem mithilfe eines Notrufknopfes
- wöchentliche Reinigung der Zimmerböden und Sanitärobjekte, vierteljährliche Reinigung der Fenster
- Nutzung der Gemeinschaftseinrichtungen und -anlagen
- Information über Veranstaltungen und Kursangeboten, Ausflügen und sonstigen Freizeitaktivitäten
- Individuelle Beratung und organisatorische Hilfen (z.B. zu Fragen der alltäglichen Lebensführung, zu Hilfen beim Schriftverkehr, Antragsstellung und Behördenangelegenheiten)
- Vermittlung von Diensten wie Friseur, Fußpflege, Ärzte, Therapeuten usw.
- Vermittlung von ambulanten pflegerischen Diensten
- Zusätzlich zu den Leistungen, die durch den mit uns geschlossenen Betreuungsvertrag abgedeckt sind, haben Sie die Möglichkeit, verschiedene Dienste gegen Gebühr in Anspruch zu nehmen, z.B. Mahlzeiten, zusätzliche Reinigungen und Handwerkerleistungen

### Beispielgrundriss: Greifswaldstraße 15, Penthouse Wohnung Nr. 3

- 2 Zimmer
- Wohnfläche ca. 56 m<sup>2</sup>
- Gesamtnutzungsgebühr ca. 850,00 Euro  
zzgl. Betreuungspauschale

**Haben wir Ihr Interesse geweckt?  
Dann freuen wir uns auf Ihre  
Kontaktaufnahme.**

**Ihre Ansprechpartner in unserem  
Kundenservice erreichen Sie  
telefonisch unter 0531/2413-0  
oder per E-Mail an  
[service@baugenossenschaft.de](mailto:service@baugenossenschaft.de)**

### Sprechzeiten

Mo 9.00 – 12.00 / 14.00 – 16.00 Uhr  
 Di 9.00 – 12.00 / 14.00 – 16.00 Uhr  
 Mi geschlossen  
 Do 9.00 – 12.00 / 14.00 – 18.15 Uhr  
 Fr 9.00 – 12.00 Uhr  
 sonstige Termine nach Vereinbarung



# Betreutes Wohnen im Jenastieg 3/5

## Selbstbestimmt bis ins hohe Alter

Der Aspekt, das Verbleiben in den eigenen vier Wänden für ältere Menschen zu ermöglichen, spielt für die Braunschweiger Baugenossenschaft eine wesentliche Rolle. Sie suchen eine eigene Wohnung, möchten zusätzlich Unterstützung und Beratung? Sie wünschen sich Anschluss und mehr soziale Kontakte und möchten selbstständig sein bis ins hohe Alter? Dafür hat die Braunschweiger Baugenossenschaft das passende Dienstleistungsangebot.

## Objektbeschreibung

Das Gebäude Jenastieg 3/5 hat insgesamt 15 Wohngeschosse und verfügt über 44 Wohnungen im Betreuten Wohnen. Diese liegen im 1. bis zum 7. Obergeschoss, sind barrierefrei, seniorengerecht und bequem über einen Aufzug zu erreichen. Alle Wohnungen haben einen Wintergarten. Zu festgelegten Zeiten steht ein Concierge im Foyer zur Verfügung. Zudem verfügt unser Gebäude über ein Qualitätssiegel für sicheres Wohnen.

## Kostenübersicht

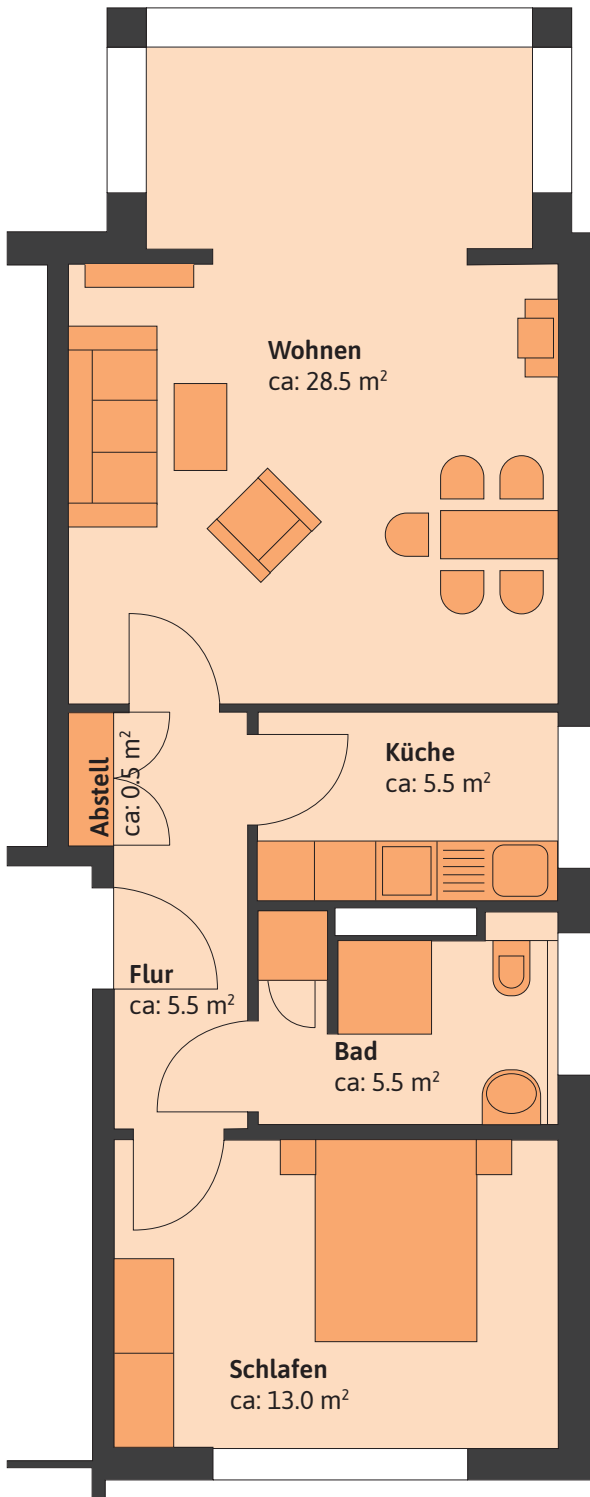
- Gesamtnutzungsgebühr ca. 580,00 – 1.100,00 Euro zzgl. Betreuungspauschale.
- Betreuungspauschale für Einpersonenhaushalt: 152,77 Euro
- Betreuungspauschale für Zweipersonenhaushalt: 217,43 Euro

## Grundausrüstung

- 1-3 Zimmer (insgesamt dreizehn 1 Zimmer-Wohnungen, vierundzwanzig 2 Zimmer-Wohnungen und sieben 3 Zimmer-Wohnungen)
- alle Wohnungen sind über Aufzug erreichbar
- Wohnfläche ca. 40–95 m<sup>2</sup>
- geräumiges Duschbad
- Fliesen

## Quartiersbeschreibung

Der auf der alten Feldmark Meverode gebaute Stadtteil ist eines der beliebtesten Wohnquartiere Braunschweigs: ruhig gelegen, mit viel Grün und dem Heidbergpark und Heidbergsee als Naherholungsgebiet gleich nebenan. Dazu gibt's eine hervorragende Infrastruktur: mit vielfältigen Einkaufsmöglichkeiten, guten Öffentlichen Personennahverkehr, Kindergärten, Schulzentrum, guter Ärzteversorgung, Sportbad, Kinder- und Jugendzentrum sowie einem regen Vereinsleben.



### Beispielgrundriss:

#### Jenastieg 5,

#### 3. OG rechts

- 2 Zimmer
- Wohnfläche ca. 58 m<sup>2</sup>
- Gesamtnutzungsgebühr ca. 750,00 Euro zzgl. Betreuungspauschale

### Betreuungs- und Servicepauschale über die Caritas Braunschweig

- Anschluss an ein 24-Stunden Notrufsystem mithilfe eines Notrufknopfes über die Malteser Braunschweig
- Individuelle Beratung und organisatorische Hilfen (z.B. zu Fragen der alltäglichen Lebensführung, zu Hilfen beim Schriftverkehr, Antragsstellung und Behördenangelegenheiten)
- Vermittlung von Dienstleistungsangeboten (z.B. Hilfeleistung zur Entlastung der Alltagsbewältigung wie Wäschedienste, Begleitungsdienste)
- Teilnahme an Veranstaltungen der Caritas Braunschweig, z.B. Seniorenkreis

### Sprechzeiten

Mo 9.00 – 12.00 / 14.00 – 16.00 Uhr

Di 9.00 – 12.00 / 14.00 – 16.00 Uhr

Mi geschlossen

Do 9.00 – 12.00 / 14.00 – 18.15 Uhr

Fr 9.00 – 12.00 Uhr

sonstige Termine nach Vereinbarung

**Haben wir Ihr Interesse geweckt? Dann freuen wir uns auf Ihre Kontaktaufnahme.**

**Ihre Ansprechpartner in unserem Kundenservice erreichen Sie telefonisch unter 0531/2413-0 oder per E-Mail an [service@baugenossenschaft.de](mailto:service@baugenossenschaft.de)**